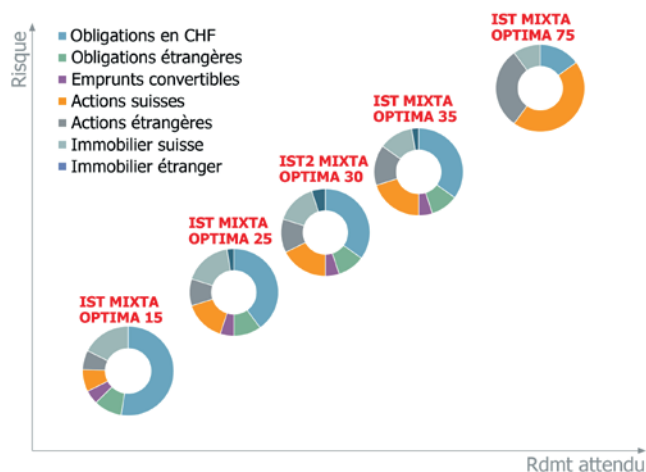


MIXTA OPTIMA – GESTION BALANCEE SPECIALISEE ET STANDARDISE

Les produits MIXTA OPTIMA sont des groupes de placements largement diversifiés, gérés activement et conformes aux prescriptions de la LPP (OPP 2). Chaque investisseur peut choisir un segment parmi les profils de risque existant correspondant à son propre budget de risque. MIXTA OPTIMA offre un accès standardisé à des compétences spécialisées par classe d'actifs ainsi qu'à des placements immobiliers suisses évalués à la VNI.

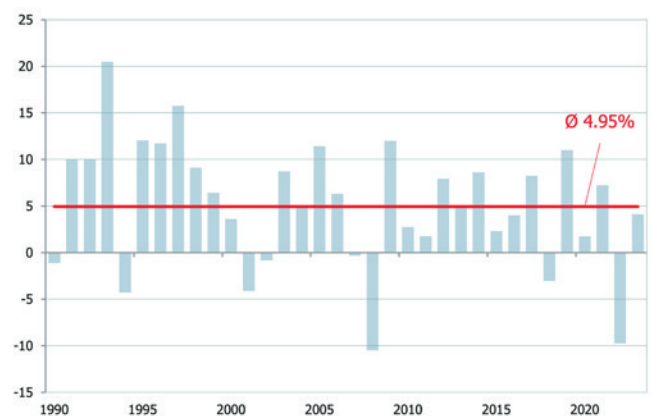


Nos stratégies MIXTA OPTIMA conviennent en particulier aux petites et moyennes institutions de prévoyance et offrent de nombreux avantages :

- Politique d'investissement, sélection des investissements, gestion du portefeuille et du risque pris en charge par une structure professionnelle
- Charges administratives réduites : comptabilité simplifiée et moins coûteuse, récupération de l'impôt à la source par nos soins
- Processus de sélection des gérants éprouvé selon le principe « best in class » et approche « core/satellite »
- Investissements largement diversifiés dans des classes d'actifs traditionnelles, principalement par le biais de groupes de placements de l'univers IST ou de fonds institutionnels
- Allocation tactique basée sur « le bon sens » et rebalancement à vocation « contrarian » (comportement anticyclique)
- Structure tarifaire attrayante avec des coûts revus et optimisés en permanence et transparence complète en matière de frais : Total Expense Ratio (TER)
- Notation MSCI ESG : AA

PERFORMANCE CONVAINCANTE

L'objectif des groupes de placements MIXTA OPTIMA consiste à réaliser une performance supérieure à celle de l'indice de référence sur le long terme tout en respectant les poids stratégiques et en évitant un schéma d'investissement procyclique. Gestion tactique active et sélection des gérants constituent la base des bons résultats obtenus au fil des ans.



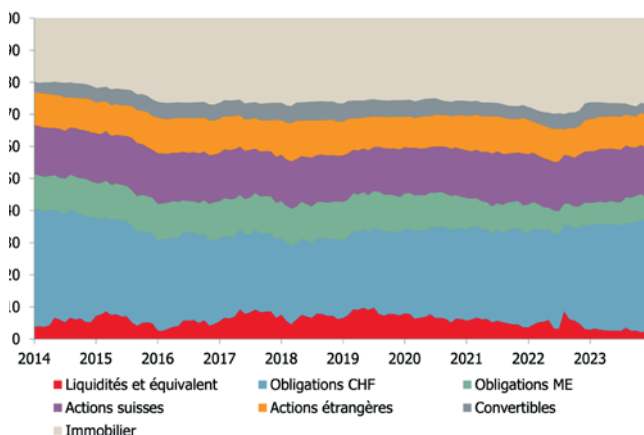
Le groupe de placements IST MIXTA OPTIMA 25 lancé en avril 1990 affiche l'un des plus longs historiques de performance de son groupe de référence (4.93 % annualisés en catégorie III au 31.12.2023) :

- Les objectifs de performance à long terme ont été atteints grâce à une gestion active dans le cadre des fourchettes de fluctuation stratégiques
- L'adoption d'un comportement anticyclique a permis de générer une plus-value corrigée du risque indépendante des cycles de marché par rapport à l'indice de référence

GESTION ACTIVE PAYANTE

En raison de l'attention accrue accordée aux frais de gestion, les stratégies passives ont gagné en popularité ces deux dernières décennies. On peut toutefois se demander s'il est judicieux de simplement répliquer l'évolution des marchés et des indices – également en phase de baisse des cours. Une réduction ciblée des risques dans le cadre des directives de placement approuvées peut s'avérer un avantage décisif, précisément durant les phases de marché plus difficiles.

«Ce n'est pas le vent qui détermine la direction, mais l'orientation des voiles». Cet adage correspond parfaitement à notre gestion équilibrée MIXTA OPTIMA.



- La pondération de certaines catégories de placements est définie en fonction de l'attractivité de leurs primes de risque. Ainsi, les obligations en CHF étaient par exemple nettement sous-pondérées pendant toute la phase de taux nuls, au profit de l'immobilier suisse évalué à la VNI et axé sur le rendement.
- La stratégie de placement est complétée par une mise en œuvre tactique en fonction de l'environnement boursier actuel. L'allocation tactique est opportuniste et son horizon de placement est plus court.

EXCELLENTS RESULTATS DANS LA COMPARAISON DE PERFORMANCE CAFP

Les différents groupes de placements se comparent avantageusement avec leurs pairs. Ils se classent principalement dans les 1^{er} (vert foncé) et 2^e (vert clair) quartiles illustrant ainsi leurs qualités de produits équilibrés disciplinés et orientés sur le long terme.

La grille ci-dessous présente le classement des stratégies MIXTA OPTIMA dans la comparaison KGAST/CAFP sur une période de 5 ans (données au 31 décembre 2023).

	2014	2015	2016	2017	2018	2019	2020	2021	2022	2023
MIXTA OPTIMA 15	2	3	2	2	1	1	1	1	2	2
MIXTA OPTIMA 25	2	1	1	1	1	1	1	1	1	2
MIXTA OPTIMA 35	2	1	1	1	1	1	1	1	2	2
MIXTA OPTIMA 30	2	2	1	1	1	1	1	1	2	1



IST Investmentstiftung
Manessestrasse 87 | 8045 Zürich
Tel. 044 455 37 00 | Fax 044 455 37 01
info@istfunds.ch | istfunds.ch

IST Fondation d'investissement
Avenue Ruchonnet 2 | 1003 Lausanne
Tél 021 311 90 56 | Fax 044 455 37 01
info@istfunds.ch | istfunds.ch